

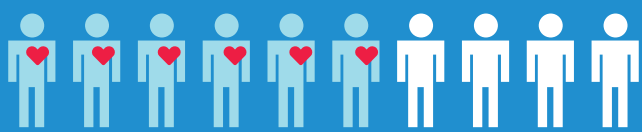


Garantisce una ventilazione sincronizzata durante la Rianimazione Cardiopolmonare

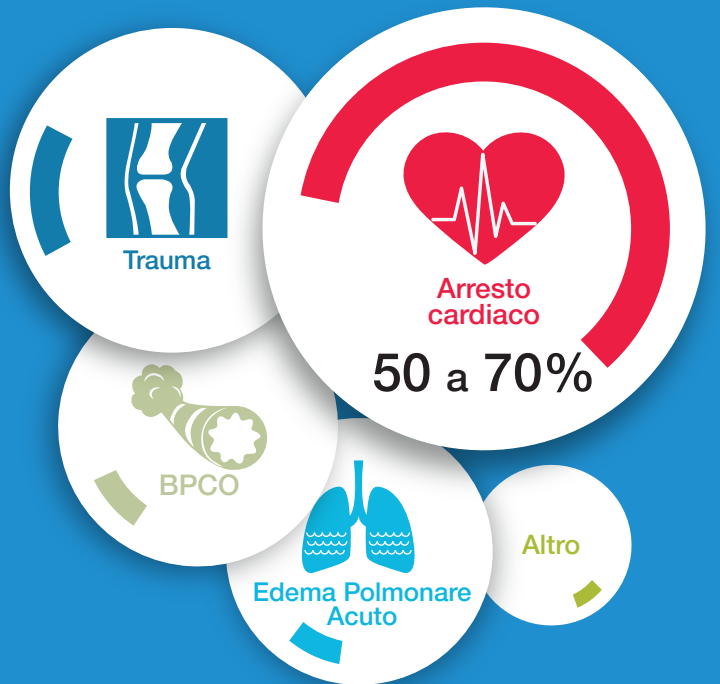
50 000 vittime

di arresto cardiaco all'anno in Francia¹

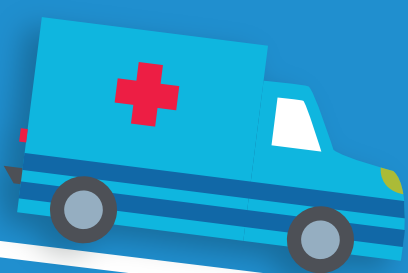
Distribuzione delle patologie in pazienti ventilati



Più di 1 paziente ventilato su 2 trattato da una Unità Mobile di Terapia Intensiva è in arresto cardiaco



1 - Ameli-santé, informazioni sanitarie dall'Assicurazione Sanitaria Francese



La ventilazione può ostacolare la Rianimazione Cardiopolmonare



La ventilazione influenza l'efficienza del massaggio cardiaco



Gli allarmi del ventilatore suonano continuamente



Il monitoraggio non è affidabile



Le compressioni toraciche peggiorano la ventilazione

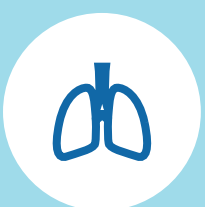
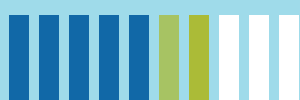
Una modalità di ventilazione per una gestione innovativa dell'arresto cardiaco



Funzione CPV (Cardio Pulmonary Ventilation) Un'esclusiva di Air Liquide Medical Systems con Monnal T60



Funzione CPV, un'innovazione tecnologica disponibile ora



Una soluzione unica che copre tutte le fasi della RCP



Un ambiente specifico per il team di soccorso, senza il disturbo degli allarmi



Un controllo in tempo reale della qualità delle compressioni toraciche



Una ventilazione sincronizzata con il massaggio cardiaco

CPV semplifica la Rianimazione Cardiopolmonare e ne migliora l'efficienza

Parliamone !

